



Descripción

El KBD3016 es un teclado que permite actuar sobre los registros de control de los módulos de la línea terminal TL3000 que admitan ser controladas remotamente. Dispone de 16 teclas cuya función se puede configurar individualmente. Las funciones que pueden ser controladas dependen de los módulos sobre los cuales actúan.

Para poder controlar un módulo, el chasis UR3000 ó UR3100 en el que se encuentra alojado debe contar con un módulo de control de comunicaciones que haga de puente entre el bus EIA-485 con el que cuenta el teclado y el bus interno del cofre en el que se alojan los módulos.

El KBD3016 permite el control de los módulos de hasta cuatro cofres. Es posible conectar varios teclados al mismo bus EIA-485 para disponer de un número mayor de teclas configurables. También es posible controlar la misma función de un módulo de un cofre mediante dos o más teclados conectados al bus EIA-485.

Existen versiones específicas del teclado para el control de los distintos preselectores de Albalá Ingenieros. Es posible modificar la configuración de los teclados haciendo uso del software de control de la línea terminal TL3000 que se suministra con el módulo de control de comunicaciones.

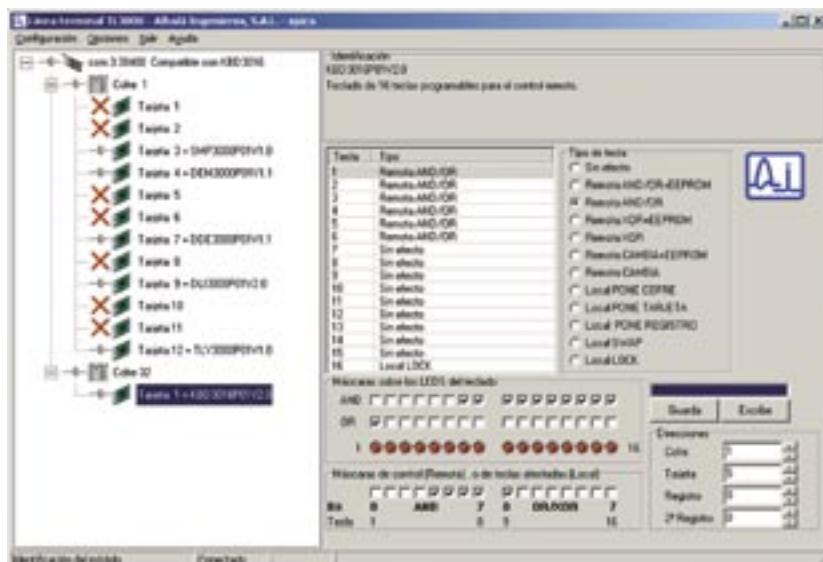
El KBD3016 cuenta con indicadores que permiten conocer el módulo y el chasis que está siendo controlado en cada momento. También dispone de indicadores que permiten determinar si la comunicación entre el módulo de control de comunicaciones y el teclado es correcta.

El KBD3016 tiene una altura de una unidad de rack estándar de 19" de ancho. La alimentación del teclado se obtiene del propio módulo de control de comunicaciones a través de un conector de alimentación específico.

Características

- Permite el acceso fácil y directo a funciones de los módulos de la familia TL3000 que se realizan mediante comandos en el bus EIA-485.
- Cuenta con 16 teclas completamente configurables.
- Permite ser configurado para actuar sobre distintas funciones de todos los módulos contenidos en un máximo de cuatro chasis.
- Informa del estado real de las funciones controladas mediante la lectura periódica de los registros de estado de los módulos controlados.
- Varios teclados pueden controlar la misma función de un mismo módulo.
- La alimentación del teclado se toma del propio chasis con el que se comunica.
- Montaje en Rack de 19" y una unidad de altura.

Software de control

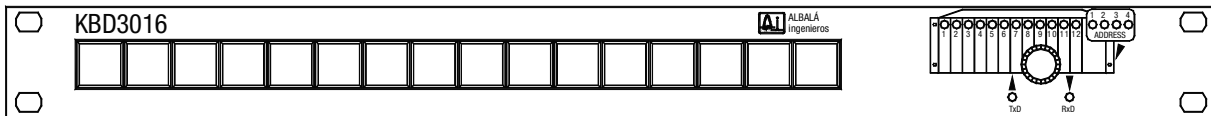


Especificaciones

Tensión de alimentación	6 a 15V, DC
Consumo máximo	100mA
Características eléctricas de la <i>interfaz serie</i>	EIA-485
Conector de datos serie	subD de 9 patas macho
Velocidad binaria	38.400bps

Dimensiones:

- Ancho	483mm (19")
- Alto	44mm (1RU)
- Profundo	60mm
Temperatura de funcionamiento	0...50°C



ALBALÁ ingenieros

C/ Medea, 4 • 28037 Madrid • España
Tfno.: (34) 91 327 44 53 • Fax: (34) 91 327 44 17
www.albalaing.es

Información de pedido

KBD3016

KBD3016C01